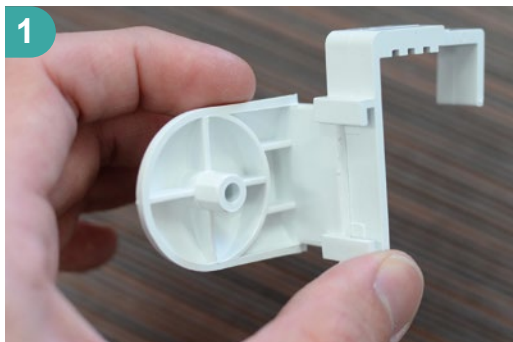


Pokyny na inštaláciu neinvazívnych roliet:



info@dekodum.sk | +421 (0) 951 946 419
www.dekodum.sk



1 Pripojte háčiky k bočným stranám rolety a zalepte ich obojstranným lepidlom.



2 Mechanizmy vložte do rúrky tak, aby sa spojka šnúry nachádzala na zadnej strane rolety, približne 10 cm pod mechanizmom.



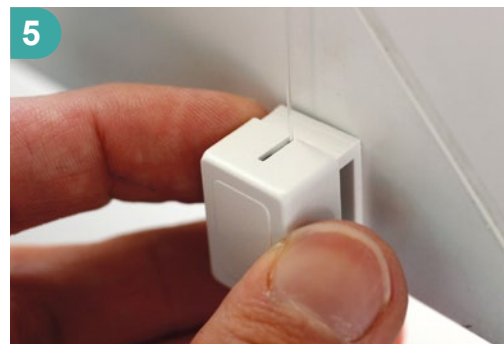
3 Odlepte pásky z nálepiek, pripevnite roletu na okno a utiahnite háčiky.



4 Vložte vodidlo s ostrým koncom cez otvor v spodnej časti mechanizmu. Potiahnite ho pozdĺž látky smerom k spodnej časti okna.



5 Vložte rukoväť s očkom do otvoru v závaží a pretiahnite ním vlasec až do spodnej časti okna.



5 Zložte spodný háčik šnúry, prilepte naň penovú pásku a pripevnite ho na spodný rám okna. Urobte slučku na vlasci asi 3-4 cm nad spodným okrajom okna. Preneste ho cez oporu a pripevnite koncovku. Dbajte na jej riadne napnutie.