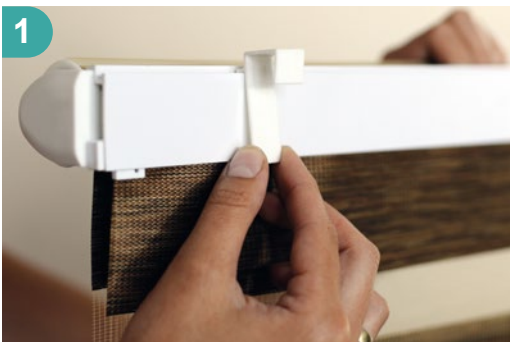


Montážny návod pre neinvazívne rolety deň a noc:



info@dekodum.sk | +421 (0) 951 946 419
www.dekodum.sk



1

Pripevnite háčiky na hornú lištu rolety.



2

Nalepte penové pásky na háčiky, odstráňte ochrannú fóliu z háčikov. Umiestnite roletu tak, aby zakrývala celú okennú tabuľu a prekryvala zasklievacie lišty, a pripevnite ju na okno.



3

Vlasec prevlečieme ostrým koncom cez očko v koncovke lišty pod látkou. Potiahnite ho pozdĺž látky smerom k spodnej časti okna.



4

Prevlečte cez obdĺžnikový otvor v zátku závažia.



5

Nasaďte vodiacu napínaciu svorku v spodnej časti okna a prevlečte ňou šnúru.



5

Potiahnite lanko a potom ho zaistíte zdvihnutím páčky smerom nahor. Prebytočné časti vlasca je možné odrezať.